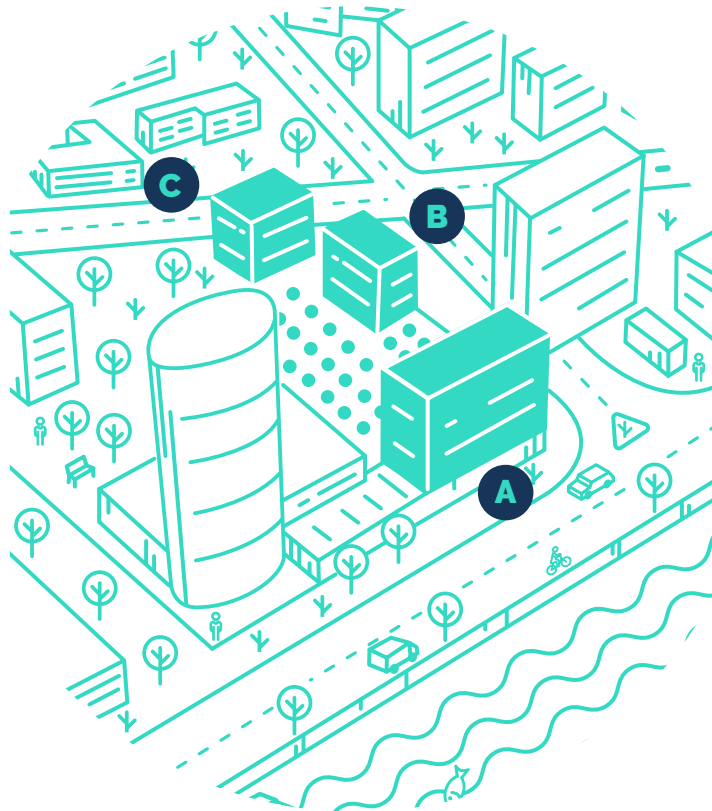


CAMPUS AVISO



CAHIER DE PLANS

UNE OFFRE SUR-MESURE ADAPTÉE AUX NOUVEAUX USAGES

Campus Aviso offre des configurations multiples en bords de Seine. Open spaces, bureaux cloisonnés, RIE, auditorium, salles de réunion : tout devient possible avec 3 bâtiments indépendants et 18 740 m² modulables.



P 394 places sur l'ensemble du campus

HTH Restaurant (entresol)

Icon Salles de réunion (rez-de-terrasse)

Icon Salles de réunion et espace yoga bien-être (rez-de-chaussée)

Des surfaces modulables,
à partir de 300 m²
pour des entreprises agiles

AVISO
A



10 581 M²

Accès

49-51 quai de Dion Bouton

- Un rez-de-chaussée : hall d'entrée, bureaux
- Un entresol de bureaux et un RIE de 1 448 m²
- Un rez-de-terrasse et 10 étages de bureaux
- Un 11^e étage de locaux techniques

Surface moyenne des plateaux : 870 m²

AVISO
B



4 583 M²

Accès

boulevard Alexandre Soljenitsyne

- Un rez-de-chaussée : hall d'entrée, bureaux, archives, locaux techniques
- Un entresol constitué de bureaux, archives, locaux techniques
- Un rez-de-terrasse avec des salles de réunion partagées et 7 niveaux suivants identiques en superstructure à usage de bureaux

Surface moyenne des plateaux : 500 m²

AVISO
C



3 575 M²

Accès

15, rue Jean Jaurès

- Un rez-de-chaussée : hall d'entrée, bureaux, archives
- Deux niveaux de sous-sol composés de locaux techniques, archives et parkings
- Un entresol constitué de bureaux, archives.
- Un rez-de-terrasse : auditorium, bureaux, archives et locaux techniques
- Sept niveaux suivants identiques en superstructure à usage de bureaux et locaux annexes
- Un 8^e étage de locaux techniques

Surface moyenne des plateaux : 300 m²



AVISO

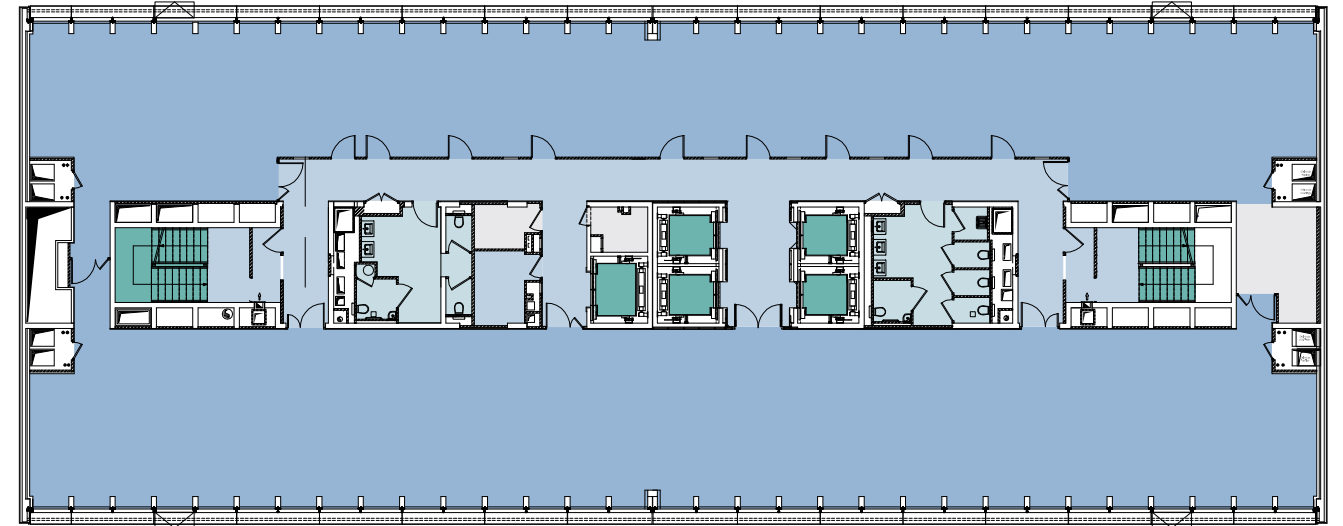
A

Rez-de-Chaussée

Z'



3^e étage / étage courant



Entresol

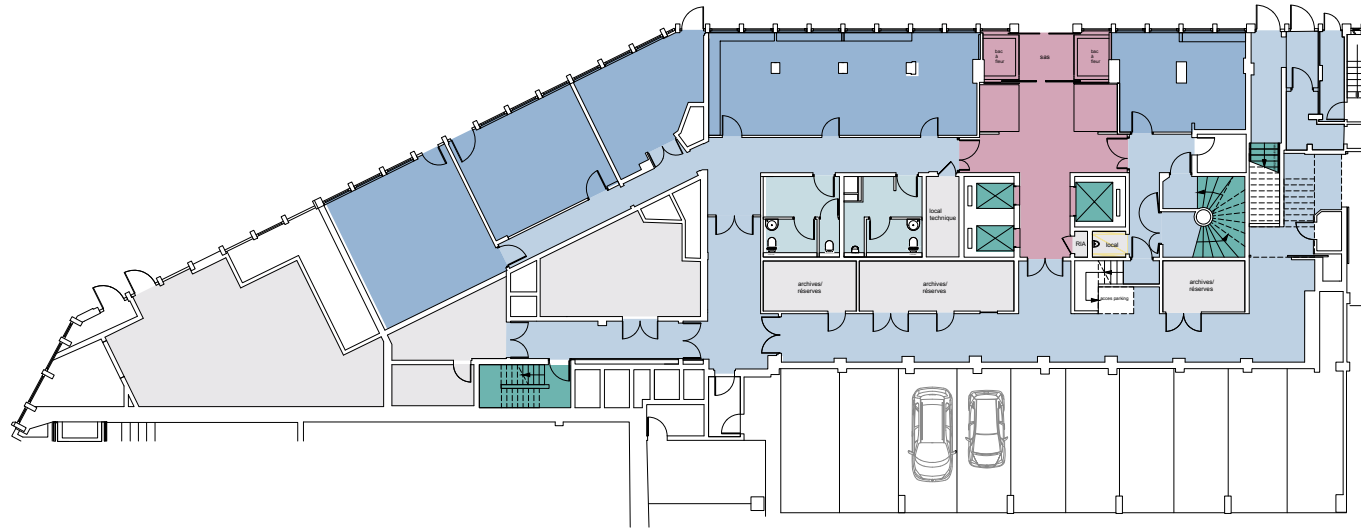
- Hall
- Bureaux
- Circulations horizontales
- Circulations verticales
- Sanitaires
- Locaux techniques



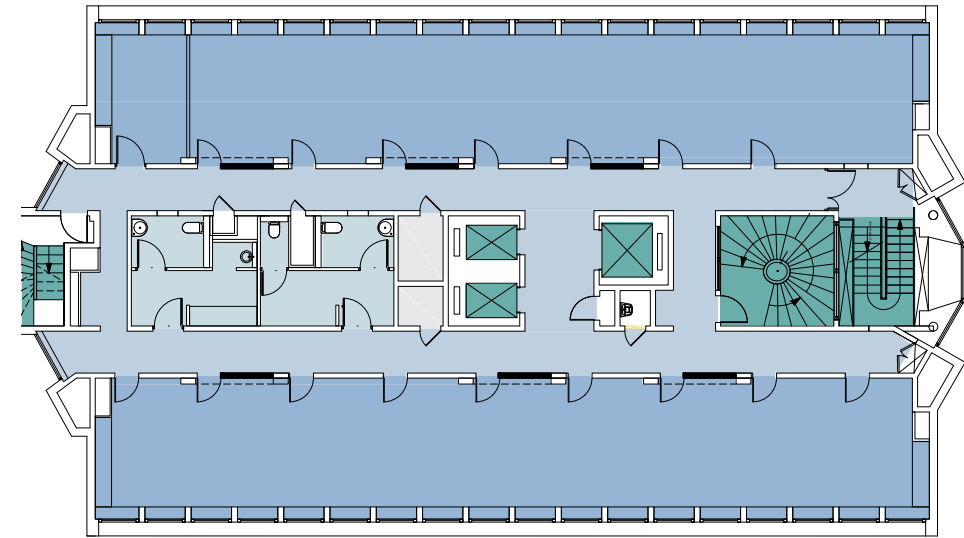
AVISO

B

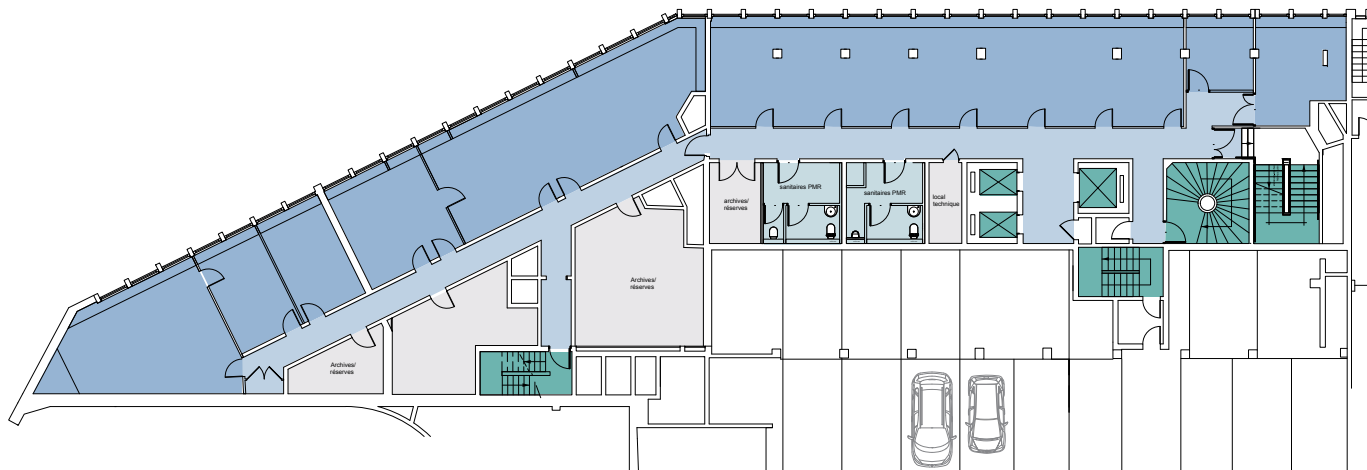
Rez-de-Chaussée



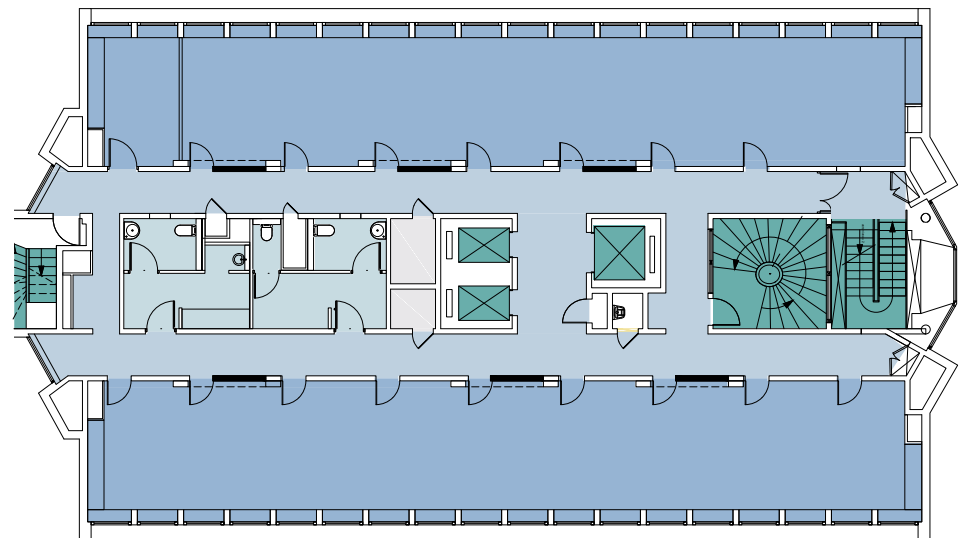
1^e étage / étage courant



Entresol



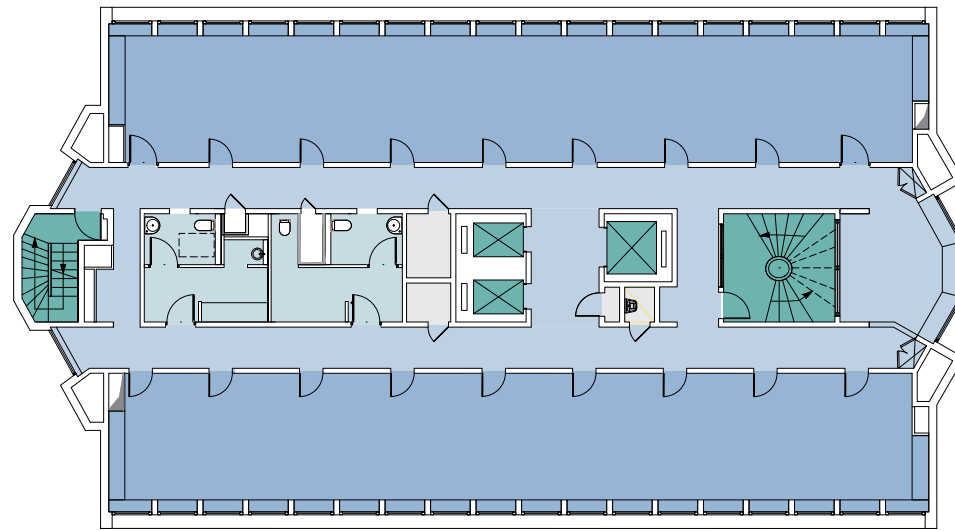
2^e étage / étage courant



- Hall
- Bureaux
- Circulations horizontales
- Circulations verticales
- Sanitaires
- Locaux techniques



3^e étage / étage courant



- Bureaux
- Circulations horizontales
- Circulations verticales
- Sanitaires
- Locaux techniques



www.campus-avisio.fr

49/51, quai de Dion Bouton

92800 Puteaux

